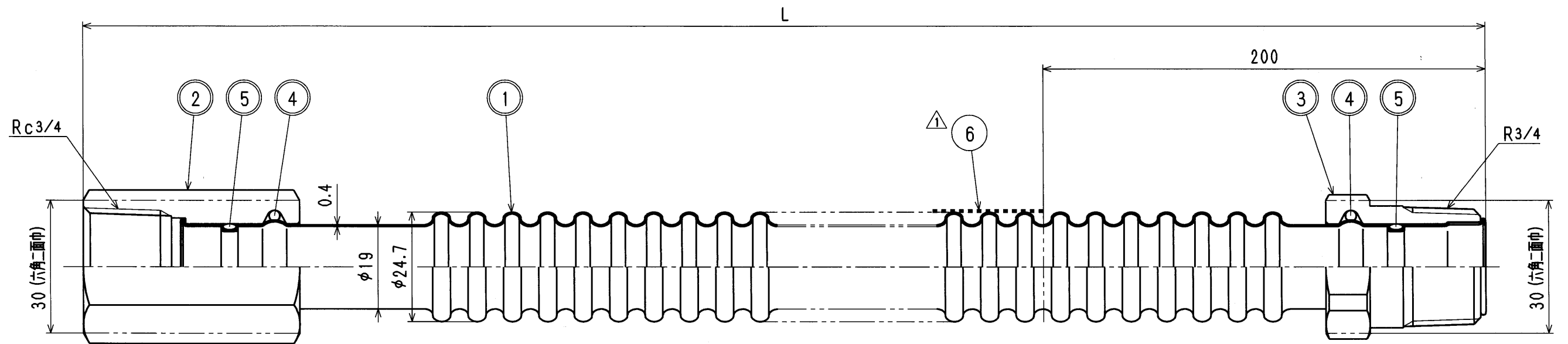


接水	品番	部 品 名	材 質	規 格 番 号	記 号	摘 要
○	1	波状管	冷間圧延ステンレス鋼帯	JIS G 4307	SUS316-CS	
○	2	接続金具メネジ	青銅連鑄物6種	JIS H 5121	CAC406C	鉛除去表面処理
○	3	接続金具オネジ	青銅連鑄物6種	JIS H 5121	CAC406C	鉛除去表面処理
○	4	Oリング	合成ゴム		EPDM	
○	5	Oリング	合成ゴム		EPDM	
△	6	施工シール	合成紙			

注：部品表「接水」欄の○印及び 部品引出し番号の◎印は、水道水との接水部をしめす。



品 番	L	(mm)
20×400 DF-FM2	400	
20×500 DF-FM2	500	
20×600 DF-FM2	600	
20×700 DF-FM2	700	
20×800 DF-FM2	800	
20×900 DF-FM2	900	
20×1000 DF-FM2	1000	

品 番	L	(mm)
20×350 DF-FM2	350	
20×450 DF-FM2	450	
20×550 DF-FM2	550	
20×650 DF-FM2	650	
20×750 DF-FM2	750	

△				
△	2015.12.8	施工シール追加の為2015.8.20付図面より転記	三宅	
No	日付	理由	担当	
該当規格				

品番	20 DF-FM2			
品名	波状管 メネジ×オネジ			
尺度	Free		mm	
株式会社	クアチ			日付 2015年12月 8日 A3